

# OSINT®

## Background Check (Social Media Screening Report)

رقم الطلب: | تاريخ انتهاء التقرير: | تاريخ طلب التقرير: |  
CDDMMYYYYY000 | 1/22/2021 | 1/21/2021

إشارة المشاركة: أبيض  
تصنيف الوثيقة: متاح

## سياسة الخصوصية

تم تصميم هذا المستند لتقديم معلومات مفيدة حول موضوع ما وفقاً للمعلومات الواردة في هذا المستند ويتم تقديمها على أساس أنه سيتم قراءتها فقط من قِبَل المستلم، وعلى ذلك يوافق المستلم على أن هذه الوثيقة ومحتوياتها سرية للغاية ومقتصرة على المستلم ولا يجوز التعديل عليها أو الاضافة أو الحذف أو غيرها، كما ويقر المستلم ويوافق على أن أيّ مستند أو نصيحة أو توصيات أو تقارير أو تحيللات أو مخرجات أو مواد أخرى مقدمة من العلامة التجارية OSINT® إلى المستلم مخصصة فقط لصالح المستلم وليس أيّ طرف ثالث، هذا بالإضافة إلى أن تسعى العلامة التجارية OSINT® لدقة وموثوقية المعلومات الواردة في هذا المستند. ومع ذلك فإنه لا تتحمل العلامة التجارية OSINT® أيّ مسؤولية عن الأخطاء أو الحذف أو سوء الاستخدام أو سوء الفهم أو عدم قابلية تطبيق محتويات هذا المستند، كما ولا تتحمل العلامة التجارية OSINT® بأيّ حال من الأحوال المسؤولية عن أيّ أضرار خاصة أو مباشرة أو غير مباشرة أو تبيعية أو عرضية أو أيّ أضرار من أيّ نوع سواء في عقد أو إهمال أو ضرر آخر ينشأ عن أو فيما يتعلق باستخدام المعلومات الواردة في هذا المستند.

## Privacy policy

This document is designed to provide helpful information on the subject matter within. The information contained in this document is confidential and is submitted on the understanding that it will be used only by the commissioning recipient. The recipient agrees that this document and its contents are strictly confidential and limited to the recipient. The recipient acknowledges and agrees that any document, advice, recommendations, reports, analyses, deliverables, or other material provided by OSINT® to the recipient are intended solely for the benefit of recipient and not any other third party, and hereby notified that any unauthorized review, action, delete, edit, disclosure, distribution or reproduction of any information contained in this document strictly Prohibited. OSINT® made every attempt to ensure the accuracy and reliability of the information on this document. However, it assumes no responsibility for errors, omissions, misuse, misunderstanding, or inapplicability of the contents of this document. In no event shall OSINT® be liable for any special, direct, indirect, consequential, or incidental damages or any damages whatsoever, whether in an action of contract, negligence or other tort, arising out of or in connection with the use of the information contained in this document.

## بروتوكول الإشارة الضوئية (TLP)



تم إنشاء نظام بروتوكول الإشارة الضوئية لمشاركة أكبر قدر من المعلومات الحساسة ويستخدم على نطاق واسع في العالم وهناك أربعة ألوان (إشارات ضوئية):

### أحمر - شخصي وسري للمستلم فقط

المستلم لا يحق له مشاركة المصنف بالإشارة الحمراء مع أي فرد سواء من داخل أو خارج المنشأة خارج النطاق المحدد للاستلام.

### برتقالي - مشاركة محدودة

المستلم بالإشارة البرتقالية يمكنه مشاركة المعلومات في نفس المنشأة مع الأشخاص المعنيين فقط، ومن يتطلب الأمر منه اتخاذ إجراء يخص المعلومة.




### أخضر - مشاركة في نفس المجتمع

حيث يمكنك مشاركتها مع آخرين من منشأتك أو منشأة أخرى على علاقة معكم أو بنفس القطاع، ولا يسمح بتبادلها أو نشرها من خلال القنوات العامة.

### أبيض - غير محدود

يهدف هذا القسم لتوضيح نبذة عن المخاطر على سبيل الحصر (السلبية) دون الإخلال بالأمر الإيجابية لصناع القرار. مؤشرات المخاطر الأساسية:



|   |                  |
|---|------------------|
|  | خطر              |
|  | محتوى غير مناسب  |
|  | لم تتمكن من رصده |
|  | يوجد بكثرة       |

النتائج المقدمة هي نظرة عامة ومتعلقة بفئات المخاطر الأساسية:



|   |                                   |
|---|-----------------------------------|
|  | وجهات النظر والآراء المتطرفة      |
|  | الكراهية والسلوك التمييزي         |
|  | الأنشطة الغير قانونية             |
|  | محتوى غير مناسب أو غير مرغوب فيه  |
|  | الإدمان المحتمل أو تعاطي المخدرات |
|  | محتوى جنسي                        |
|  | محتوى عنيف                        |
|  | أخرى                              |

نظرة عامة على النتائج ادناه مع تفاصيل الحسابات على وسائل التواصل الاجتماعي والمنصات التي تم تزويدنا بها وذلك باستخدام فئات ومؤشرات المخاطر الاساسية

| المنصة  | الحساب المقدم   | ظهور الحساب   | وجهات النظر والاراء المتطرفة  | الكراهية والسلوك التمييزي   | الأنشطة الغير قانونية  | محتوى غير مناسب/غير مرغوب فيه   | الإدمان المحتمل أو تعاطي المخدرات | محتوى جنسي | محتوى عنيف | أخرى |
|---|---|---|---|---|--|---|-----------------------------------|------------|------------|------|
|    |    |    |    |    |    |    |                                   |            |            |      |
| @tiktok.com\***   | @Instagram.com\**   | @linkedin.com\**  | @youtube.com\***  | @facebook.com\***   | @snapchat.com\***  | @twitter.com\**   |                                   |            |            |      |
|    |    |    |    |    |     |    |                                   |            |            |      |
|    |    |    |    |    |    |    |                                   |            |            |      |
|  |  |  |  |  |  |  |                                   |            |            |      |
|  |  |  |  |  |  |  |                                   |            |            |      |
|  |  |  |  |  |  |  |                                   |            |            |      |
|  |  |  |  |  |  |  |                                   |            |            |      |
|  |  |  |  |  |  |  |                                   |            |            |      |
|  |  |  |  |  |  |  |                                   |            |            |      |
|  |  |  |  |  |  |  |                                   |            |            |      |

الحساب خاص (x)

الحساب عام (checkmark)

تصنيف الوثيقة: متاح

## وجهات النظر والآراء المتطرفة



تصنيف المخاطر  
الأساسية

المنصة



للتفاصيل أطلب  
اجتماعك الآن!

(أضغط هنا)



.1

## الكراهية والسلوك التمييزي

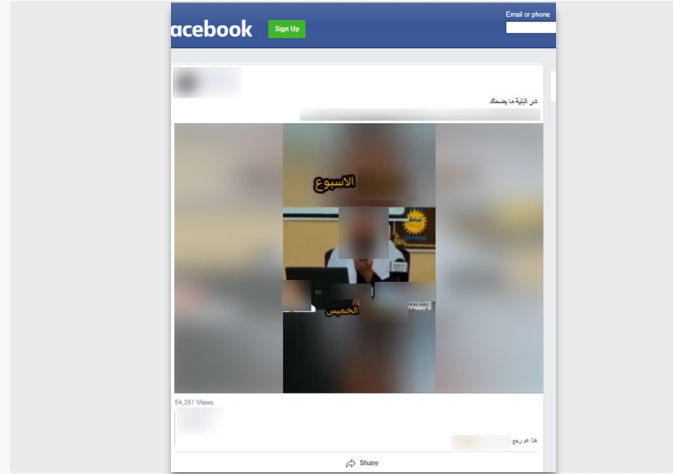
HATE

المنصة | تصنيف المخاطر الأساسية



للتفاصيل أطلب  
اجتماعك الآن!

(أضغط هنا)

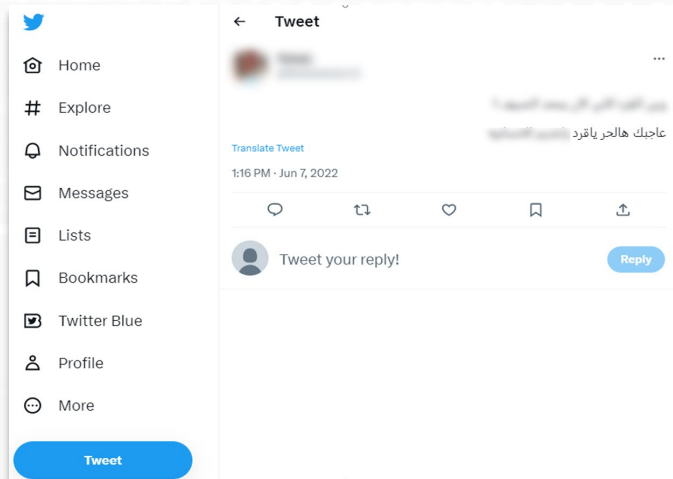


.1



للتفاصيل أطلب  
اجتماعك الآن!

(أضغط هنا)



.2

## محتوى غير مناسب أو غير مرغوب فيه



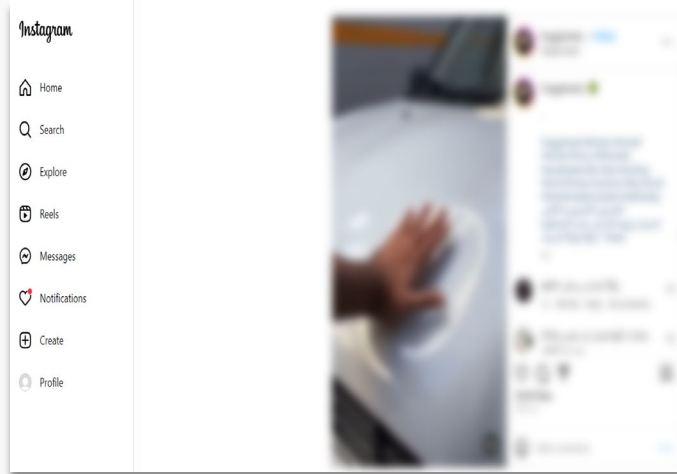
تصنيف المخاطر  
الأساسية

المنصة



للتفاصيل أطلب  
اجتماعك الآن!

(أضبط هنا)

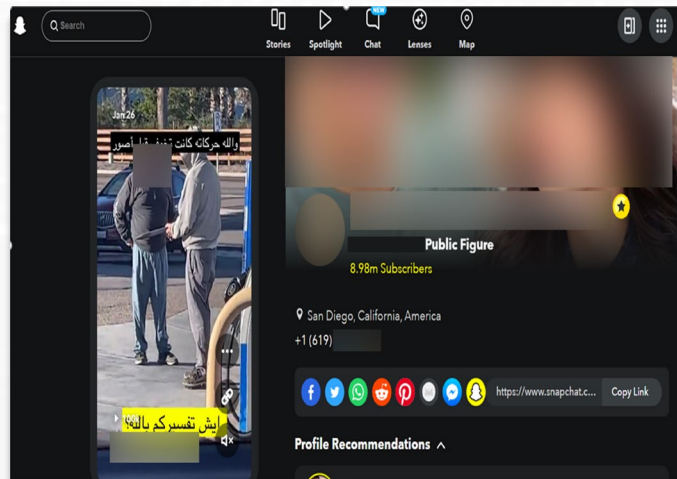


.1



للتفاصيل أطلب  
اجتماعك الآن!

(أضبط هنا)



.2



محتوى عنيف

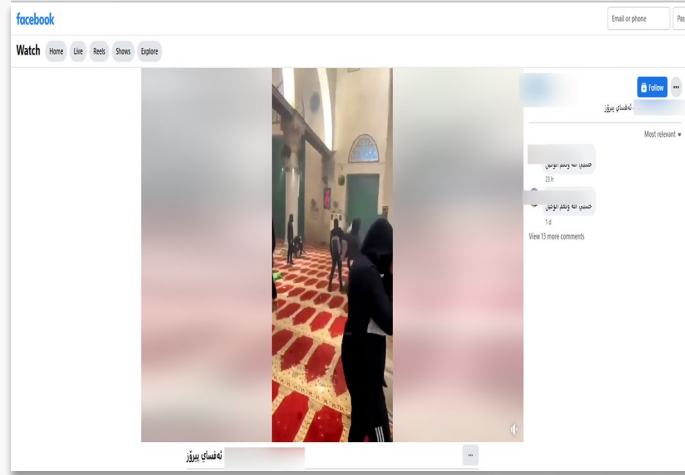


المنصة | تصنيف المخاطر الأساسية



للتفاصيل أطلب  
اجتماعك الآن!

(أضبط هنا)

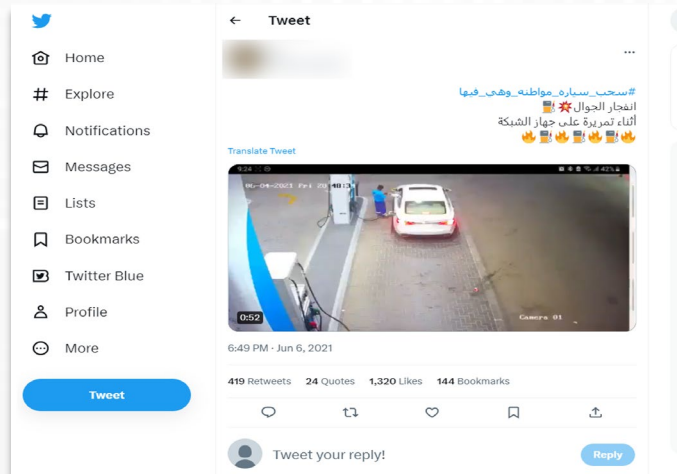


.1



للتفاصيل أطلب  
اجتماعك الآن!

(أضبط هنا)



.2



للتفاصيل أطلب  
اجتماعك الآن!

(أضبط هنا)



.3

تصنيف الوثيقة: متاح

محتوى جنسي

تصنيف المخاطر  
الأساسية

المنصة



للتفاصيل أطلب  
اجتماعك الآن!

(أضبط هنا)

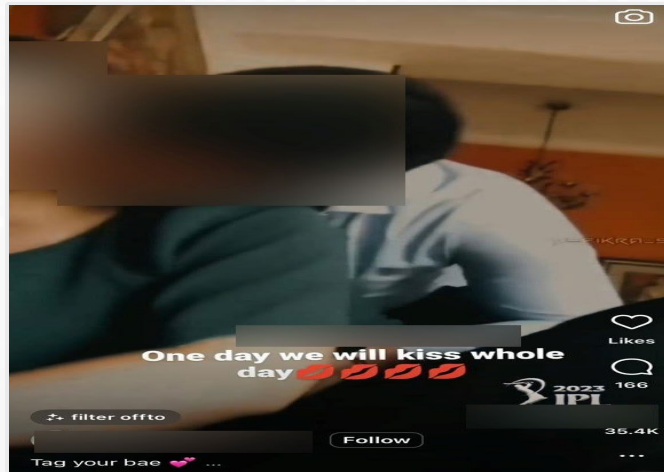


.1



للتفاصيل أطلب  
اجتماعك الآن!

(أضبط هنا)



.2

## مصفوفة مخاطر التوظيف وفقًا لما هو موضح أدناه:



## درجة الأثر:

خطورة  
مرتفعة جدًا

**الوصف:** توظيف الموظف قد يسبب خطرًا كبيرًا على سلامة المنشأة؛ مما يمكن أن يؤدي حصول آثار سلبية على المنشأة.

## درجة الأثر:

خطورة  
مرتفعة

**الوصف:** توظيف الموظف يمكن أن يسبب خطرًا على سمعة ومصداقية المنشأة، بما في ذلك فقدان العملاء والشركاء وتلف الاعتمادية والمصداقية.

## درجة الأثر:

خطورة  
متوسطة

**الوصف:** توظيف الموظف يمكن أن يسبب خطرًا متوسطًا على سمعة المنشأة، وأن تأثيره قد يكون محدودًا لكنه لا يزال يمكن أن يؤثر على السمعة والمصداقية.

## درجة الأثر:

خطورة  
منخفضة

**الوصف:** توظيف الموظف لا يشكل خطرًا مهمًا على المنشأة، ويمكن تحمله وتطويره دون أي مخاطر كبيرة.

# أحجز اجتماعك الآن!

للمزيد من الخدمات نأمل زيارة موقعنا الإلكتروني

 <https://osint.sa>

 [contact@osint.sa](mailto:contact@osint.sa)

تابعونا لمعرفة جديد OSINT® بسهولة! 

 [osint\\_ksa](https://twitter.com/osint_ksa)

 [osint-ksa](https://www.linkedin.com/company/osint-ksa)

 [osint\\_ksa](https://www.pinterest.com/osint_ksa)

 [osint\\_ksa](https://www.instagram.com/osint_ksa)

 [@osint.ksa](https://www.tiktok.com/@osint.ksa)

 [Osint.ksa](https://www.facebook.com/Osint.ksa)